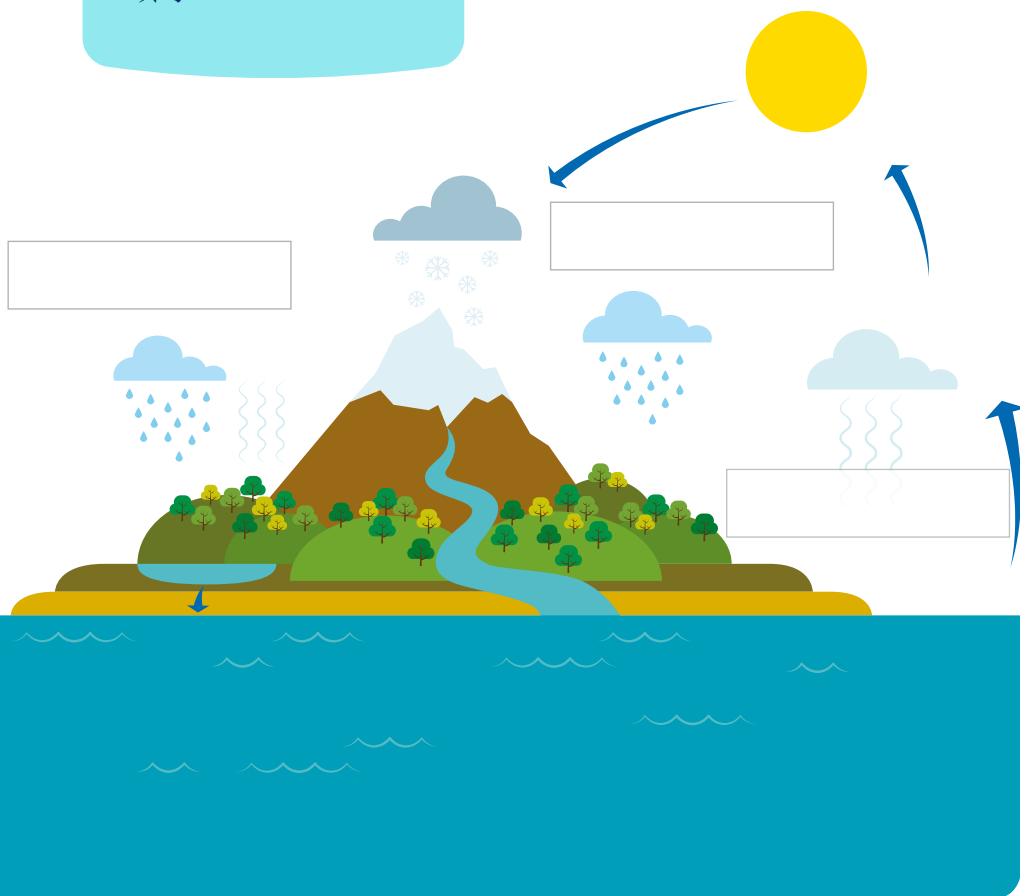




海洋塑料污染—海洋



请标出水循环过程中的步骤。请在图中横线处填写。



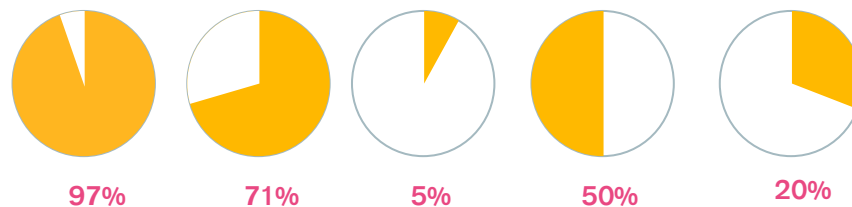
你能在圆圈里以百分比的形式涂色来表示句子中缺少的成分吗？

(百分比在圆圈中的颜色为所占百分比)

查看手册中的主题2可以获得一些提示

1. 海洋占地球面积的
2. 地球表面的水有__是海洋
3. 只有_的海洋已被探索
4. 在我们呼吸的氧气中超过_是由海洋中的微小植物产生的

从中选择

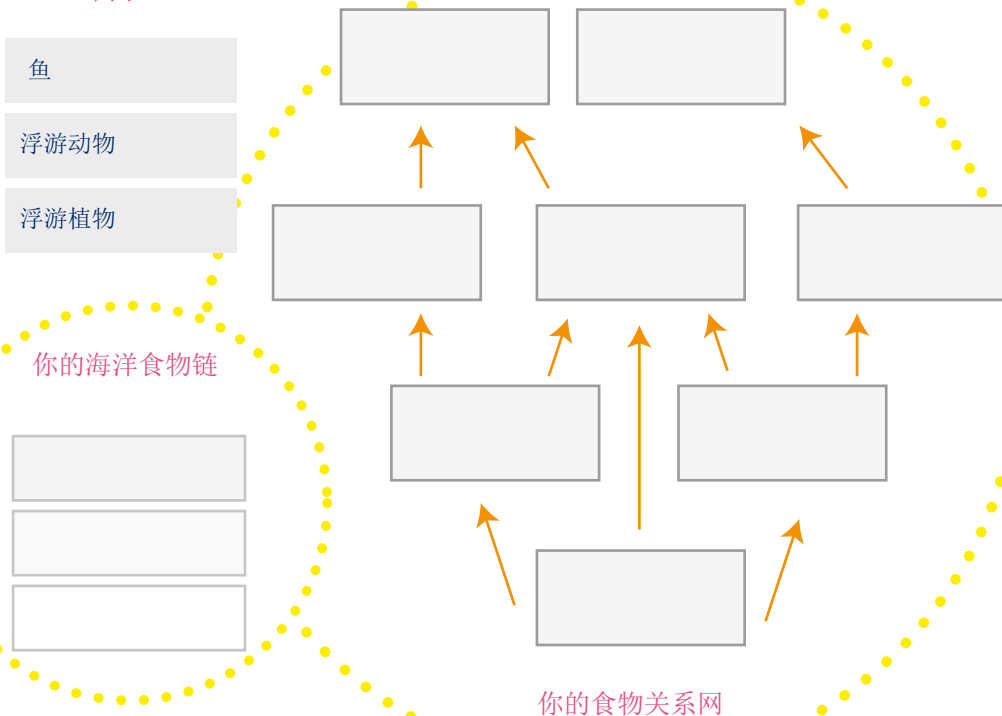


海洋塑料污染—海洋

海洋食物链&食物关系网

你能想象海洋中的食物链吗？根据示例，制作你自己的食物链。在海洋当中，许多不同的动物会吃相同的食物。运用下列词语来帮助你创造你自己的食物网。

例子



食物链和食物网可能用到的词语

- 浮游植物
- 浮游动物
- 鲱鱼（小鱼）
- 鲭鱼（大鱼）
- 人类
- 水母
- 海龟
- 鲸鱼
- 螃蟹

冠军挑战

在这里的空白处写一首8行的小诗，阐明关于海洋对人们的重要性，并且要注意押韵。用一些词语，比如：海洋，美好，保护，生命，塑料，拯救，特别等。告诉你的家人和朋友为什么你会认为海洋是重要的，以及为什么我们需要保护它。

海洋塑料污染—塑料



观察-思考-探索

看下图并形容你所看见的画面，你想到什么以及你想知道什么。



我看见…

我想…

我好奇…

冠军挑战:

如果你是一名记者，你需要向你的班级做一次关于塑料优缺点的新闻报道。列出塑料的特性帮助你完成新闻报道。如有困难，可以查看小手册中的话题2。

好	坏

海洋塑料污染

冠军挑战：

在附近做一次垃圾搜寻，可以是学校院子、操场，也可以是沙滩或是街道。收集垃圾并且每找到一个就在表格中打勾。和你的搭档讨论你们认为这些垃圾从何而来。将它们放进垃圾桶并且可能的话循环利用。

物品	数量	来源
塑料瓶		
烟头		
易拉罐		
食品包装		
塑料吸管		

你能将垃圾和它们在海洋中降解所需的时间配对吗？写下垃圾的名称并将垃圾与时间连线配对。



塑料袋

年份



烟头

1-5



单丝鱼线

10-20



不可降解尿布

50



塑料瓶盖

100



泡沫塑料杯

150-200



塑料饮料瓶

450



600

你找到的最多的垃圾是什么？

.....

如果你不捡起这些垃圾，它们最后会去到哪里？

.....

你找到的最奇怪的东西是什么？

.....

海洋塑料污染



这个沙滩真是一团糟！请帮助我和我的朋友区分你能通过区分人造的物品和自然物品。在表格中写下名称，这样我们就会知道哪些是人造的并且不会误食。



自然	人造

在下表的标题下正确填写每件物品的名称。

问答时间！在空格中写出相应答案。

1. 看到派对结束后，海滩变成这样，你感觉如何？
2. 留在沙滩上的什么东西需要最长的时间才能分解？
3. 如果将烟头留在沙滩上，烟头要多久才能分解？
4. 在离开沙滩时，人们可以做什么可以让它看起来更好一些？

线索：1. 啤酒罐，红酒瓶，塑料瓶，塑料袋，篝火，吸管，烟头，塑料瓶盖，其中一个有寄居蟹；贝壳，海藻，螃蟹，浮木，沙子，势头。Q1. 人们在开派对后没有收拾干净 Q2. 塑料盖 Q3. 1-5年 Q4. 活动后收拾干净。